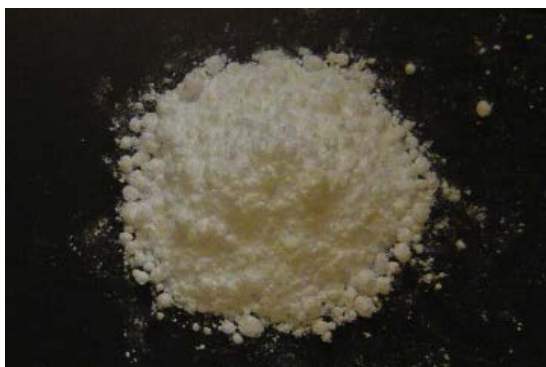
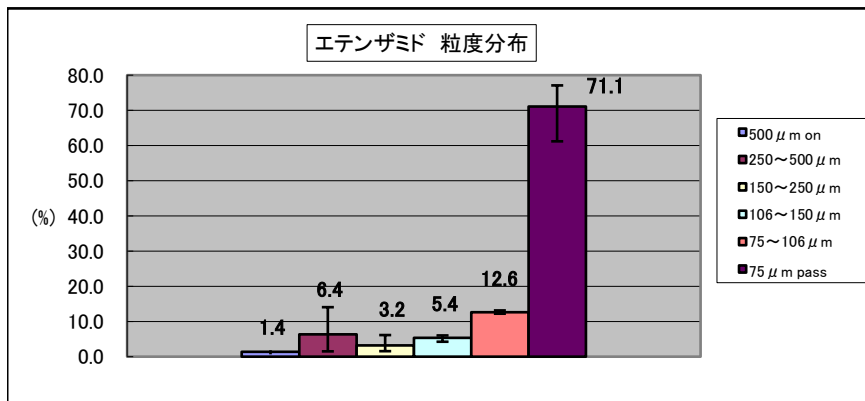


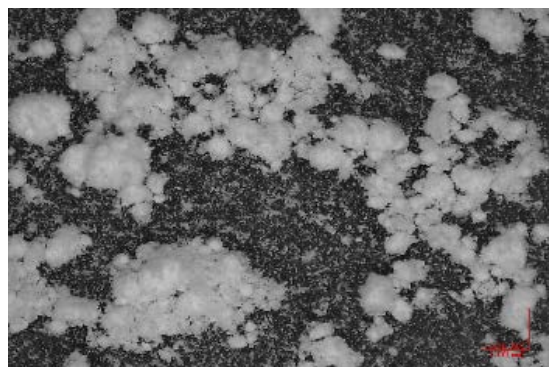
エテンザミド「ヨシダ」の物性について

2008年12月作成
吉田製薬株式会社
業務本部 学術部

| 試験項目 | Lot.No. | | | Ave. | |
|-------------|-----------------|--------|--------|------|------|
| | 707696 | 008044 | 209396 | | |
| 安息角(度) | 51 | 52 | 50 | 51 | |
| かさ密度(g/mL) | 0.23 | 0.23 | 0.18 | 0.22 | |
| タップ密度(g/mL) | 0.39 | 0.38 | 0.29 | 0.35 | |
| 粒度分布 | 500 μ m on | 1.6 | 0.7 | 1.8 | 1.4 |
| | 250~500 μ m | 1.5 | 3.5 | 14.1 | 6.4 |
| | 150~250 μ m | 1.6 | 1.8 | 6.1 | 3.2 |
| | 106~150 μ m | 5.8 | 6.0 | 4.2 | 5.4 |
| | 75~106 μ m | 12.2 | 13.1 | 12.5 | 12.6 |
| | 75 μ m pass | 77.1 | 74.9 | 61.2 | 71.1 |



倍率 × 1



倍率 × 30