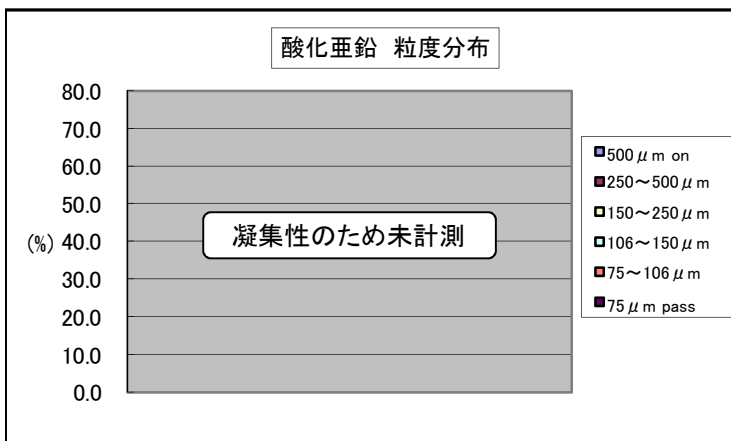


酸化亜鉛「ヨシダ」の物性について

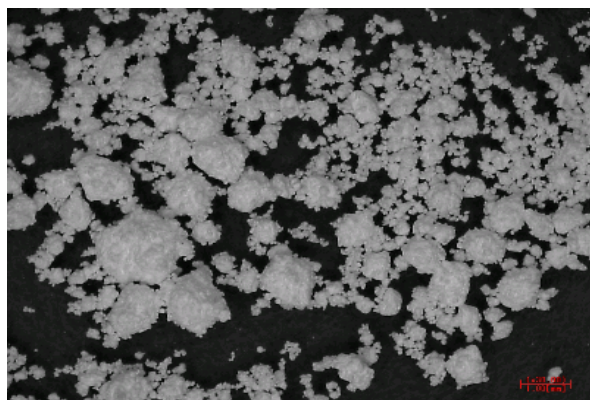
2008年12月作成
吉田製薬株式会社
業務本部 学術部

試験項目	Lot.No.			Ave.
	606801	107183	707706	
安息角(度)	36	25	35	32
かさ密度(g/mL)	0.43	0.49	0.39	0.44
タップ密度(g/mL)	0.56	0.60	0.52	0.56
粒度分布	500 μ m on			
	250~500 μ m			
	150~250 μ m			
	106~150 μ m			
	75~106 μ m			
	75 μ m pass			

凝集性のため、粒度分布は未計測



倍率 \times 1



倍率 \times 30