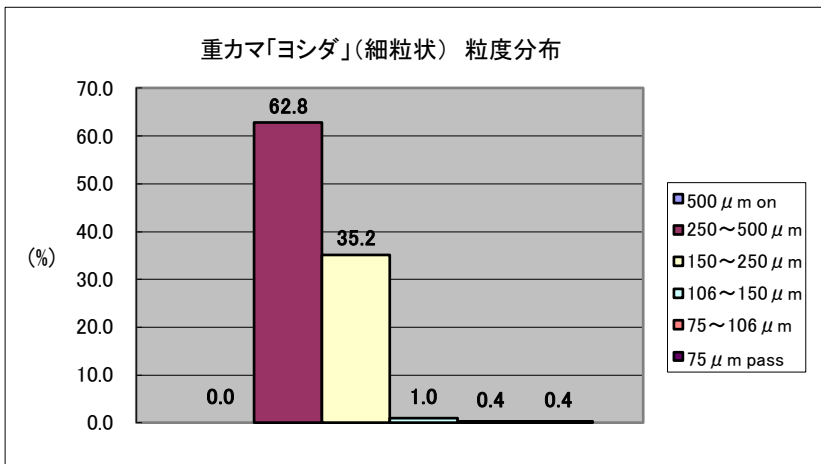


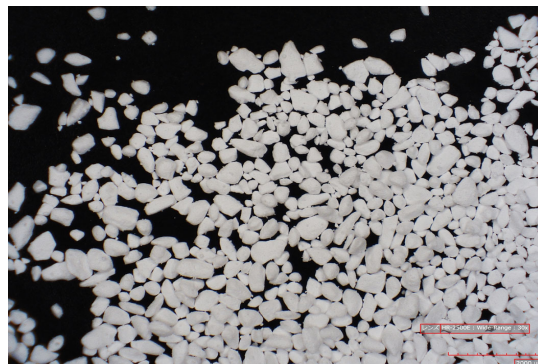
重カマ「ヨシダ」(細粒状)(酸化マグネシウム)の物性について

2026年4月作成
吉田製薬株式会社
業務本部 学術部

試験項目	分析一例	
安息角(度)	40	
かさ密度(g/mL)	1.05	
タップ密度(g/mL)	1.14	
粒度分布	500 μ m on	0.0
	250~500 μ m	62.8
	150~250 μ m	35.2
	106~150 μ m	1.0
	75~106 μ m	0.4
	75 μ m pass	0.4



倍率 \times 1



倍率 \times 30