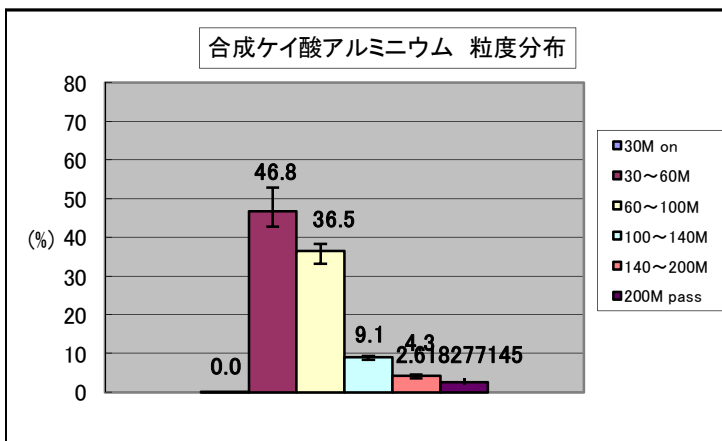


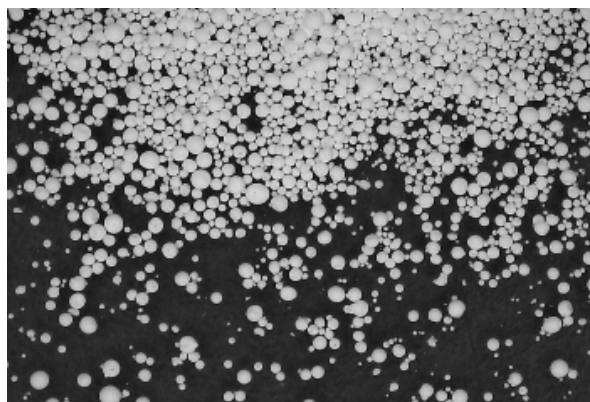
合成ケイ酸アルミ「ヨシダ」(合成ケイ酸アルミニウム)の物性について

2008年12月作成
吉田製薬株式会社
業務本部 学術部

試験項目	Lot.No.			Ave.
	707708	108228	608717	
安息角(度)	25	23	23	24
かさ密度(g/mL)	0.39	0.39	0.40	0.39
タップ密度(g/mL)	0.41	0.41	0.42	0.41
粒度分布	500 μ m on	0.0	0.0	0.0
	250~500 μ m	52.9	44.7	42.8
	150~250 μ m	33.3	37.9	38.4
	106~150 μ m	7.8	9.5	9.9
	75~106 μ m	3.6	4.4	4.7
	75 μ m pass	1.9	2.3	3.6



倍率 × 1



倍率 × 30